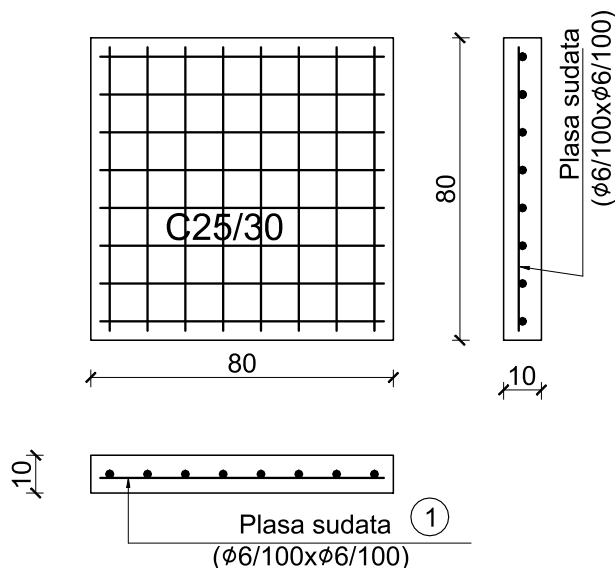


DALA BETON ARMAT 80x80cm

Scara 1:20

Masa/Greut. plasa ( $\phi 6$ ) / dala = 2.66kg



M.T.O.:

- beton armat C 25/30: 3.52m<sup>3</sup>
- armatura PC52: 160kg
- cofraj: 17.6m<sup>2</sup>
- strat nisip: 13m<sup>3</sup>

MATERIALE:

- BETON :
  - Beton armat - C25/30 - XC4+XF1;
  - CI 0.20;
  - CEM II A-S 32.5 N sau R;
  - S3;
  - Granulatie agregate Dmax. 16mm
- ARMATURA: PC52.

#### EXTRAS ARMATURA - DALA

Mark/ Marca	Area/ Aria (mp)	Diameter/ Diametru (mm)	Length/ Lungime (m)	Pieces/ Bucati	Total length / Lungimi totale
					STNB
					Ø6
1	0,6	6		1	12
Length on diameter/ Lungime Ø (m)					12
Greutate pe metru liniar (kg/m)					0,222
Greutate pe diametru (kg)					2,7
Greutate totala pe marca otel (kg) pentru o dala					3
Greutate totala, pentru 60 dale fundatie (kg)					160

02	18. 04. 2022		Emis pentru utilizare
01	15. 03. 2022		Emis pentru utilizare
Revizie	Data	Modificare ceruta de	Descriere modificare
Verificator / Expert	Nume	Semnatura	Cerinta
Proiectant general <b>ROENGG CONSULTING SRL</b> RO 24611389 / 0344 806 979 / contact@roengg.com		Beneficiar : S.C. CONPET S.A.	
Proiectant de specialitate		Titlul proiectului : INLOCUIRE GRUP DE POMPARE TITEI DEPOZIT SATCHINEZ, JUDETUL TIMIS	
	Nume	Semnatura	SCARA : 1:20
Proiectat	Birlodeanu Cristian		Titlul plansei : Plan amplasare fundatii
Verificat	State George		Plansa (numar proiect-tip planşa-disciplina-nr planşa-revizie)
Aprobat	Dobleaga Stefan		10202020-RNG-PL-12-001-02
			FAZA : P.T.+D.D.E.
			PAGINA 2/2